



1



2



3

- ▼ 1. Der historische Mitterwirt aus dem Jahr 1358 konnte erhalten werden und bildet als öffentliches Restaurant mit schöner Terrasse und abgegrenztem Kinderspielplatz den Mittelpunkt der neuen Tauernsuites Mitterwirt.
- 2. + 3. Blicke in das neue Restaurant: Gäste und Einheimische herzlich willkommen!

## GELUNGENE ORTSKERN-REVITALISIERUNG

# MITTERWIRT IN PIESENDORF

In Piesendorf ist ein wichtiger Schritt zur Ortskern-Revitalisierung geschafft! Die Geschichte des Gasthof Mitterwirt im Zentrum der Gemeinde reicht bis ins Jahr 1358 zurück. In den vergangenen Jahren gab es viele Überlegungen den Mitterwirt zu revitalisieren. Diese wurden aber nie umgesetzt. 2016 drohte gar das endgültige Aus, bis ein Jahr später die Bagger auf-fuhren. Heute zeigt sich der Mitterwirt von seiner schönsten Seite!

Die in Piesendorf ansässige „S2 Plus“-Unternehmensgruppe (Bauprojekte/Architektur), entwickelte unter der Leitung von Baumeister DI Stefan Kröll MSc vor zwei Jahren ein neues Nutzungskonzept für den Mitterwirt. Ziel war, zum einen das Traditionsgasthaus zu erhalten und gleichzeitig den attraktiven Standort im Ortszentrum touristisch aufzuwerten. Durch die Unterstützung der Gemeinde, des Bauausschusses und des Bürgermeisters, konnte innerhalb kürzester Zeit ein attraktives und nachhaltiges Projekt - die Tauernsuites Mitterwirt - entwickelt werden.

### REALISIERUNG MIT HEIMISCHEN PROFESSIONISTEN

Am 21. August 2017 starteten schließlich die Bauarbeiten. Trotz des frühen Wintereinbruchs im vergangenen Jahr,

konnte der erste Rohbau noch bis Weihnachten 2017 errichtet werden. Beschäftigt wurden vorrangig Firmen aus dem Pinzgau, um die Wertschöpfung und somit auch Arbeitsplätze in der Region zu halten. Obwohl das historische Gebäude nicht unter Denkmalschutz stand, sollte im Zuge der Umbauarbeiten der Großteil der alten Gemäuer erhalten bleiben. Wie sich allerdings zeigte, waren die tragenden Strukturen in den oberen Geschossen in einem dermaßen schlechten Zustand, dass sie komplett erneuert werden mussten. Belassen werden konnten hingegen viele historische Originale, wie das Kielbogenportal am Haupteingang oder die schönen Gewölbe in den Stuben. Rund 12 Monate später, am 3. August 2018, konnte im Zuge eines Sommernachtsfestes die Eröffnung des ersten Bauabschnittes gefeiert werden.

### GESAMTFERTIGSTELLUNG IM NOVEMBER

Bis November dieses Jahres wird die Gesamtanlage, die sich gut ins Ortsbild einfügt, mit 121 Gästebetten, Restaurant und Wellnessbereich, komplett fertiggestellt sein. 15 Ganzjahres-Arbeitsplätze sind durch das Projekt entstanden. Damit wird der Ortskern von Piesendorf nachhaltig belebt und aufgewertet. Die 4-Sterne-Feriedestination bietet den Gästen neben vielen Annehmlichkeiten und Services auch verschiedene Saunaaanwendungen und wohltuende Massagen im Wellnessbereich sowie Trainingsmöglichkeiten im Fitnessraum an.

### RESTAURANT GEÖFFNET - GÄSTE HERZLICH WILLKOMMEN!

Sonja Voithofer und ihr Team sorgen im Restaurant, das selbstverständlich für ►

BEZAHLTE ANZEIGE | Fotos: Alps Residence, S2 Plus Architektur GmbH, Klaus Bauer Photomotion, www.foto-bauer.at (3)

**S2 PLUS**  
**ZWEI+ ARCHITEKTUR**  
[www.s2plus.at](http://www.s2plus.at)  
 BM DI Kröll Stefan MSc | Fuchshausstraße 325a | 5721 Piesendorf

**e empl bau**  
 DANKE!  
 Viel Erfolg für die Zukunft!  
 A-5730 Mittersill | Tel. 06562/8550  
[www.empl-bau.at](http://www.empl-bau.at)

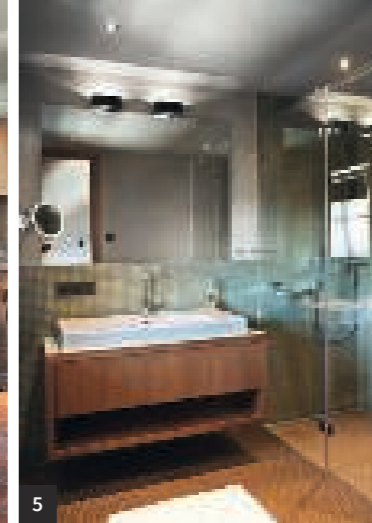
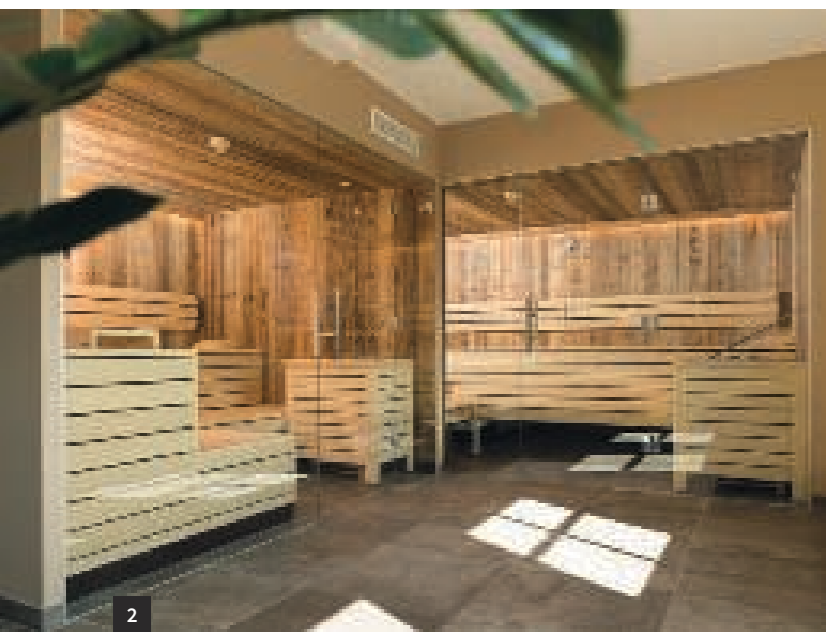
**10 Jahre HOLZBAU Gläser**  
 Waidachweg 116 . 5721 Piesendorf  
 Telefon: 065 49/20 210  
[www.holzbau-glaeser.at](http://www.holzbau-glaeser.at)  
 Vielen Dank!

**KRAFT+WÄRME**  
 HEIZUNG LÜFTUNG SANITÄR  
 Ausführung der Heizungs- und Sanitäranlagen.  
 Wir danken für den Auftrag und wünschen viel Erfolg!

**SWIETELSKY**  
 BAUT AUF IDEEN  
 Baugesellschaft m.b.H.  
 Alte Landesstraße 11 . 5700 Zell am See  
 06542 56988 . [www.swietelsky-zell.at](http://www.swietelsky-zell.at)

**Mountain Concept.at**  
 Lebensfreude lässt sich einrichten  
 Neuwiesstraße 2  
 5671 Bruck  
 Tel. 0 650/800 66 44  
[info@mountainconcept.at](mailto:info@mountainconcept.at)

**Leonhartsberger**  
**GROSSKÜCHENTECHNIK**  
 Verkauf - Service • 5671 Bruck/Glstr. • Tel.: +43(0)6545 6078  
 Kücheneinrichtung • Kühlanlagenbau • Kaffeemaschinen



- ▶ 1. Die Tauernsuites Mitterwirt beeindrucken mit modernsten Suiten in traumhafter Lage.
- 2. Ein Saunaraum im haus-eigenen Wellnessbereich.
- 3. Hier ist entspannen und wohlfühlen angesagt.
- 4. Tradition trifft Moderne! Hochwertig ausgeführter Essbereich im Penthouse „Smaragd“.
- 5. Ins Badezimmer der Penthouse-Wohnung „Smaragd“ geblickt.
- 6. Freuen sich über die Ortskern-Revitalisierung in Piesendorf: Ortschef Johann Warter (rechts), Projektverantwortlicher Stefan Kröll („S2 Plus“ Bauprojekte) sowie Gerhard Brix jun. und Gerhard Brix (links) von der österreichischen „Alps Residence Holidayservice GmbH“, dem Betreiber der Tauernsuites Mitterwirt.

alle geöffnet ist, mit regionaler Küche für das leibliche Wohl - ein gemütlicher Treffpunkt! Serviert wird hier übrigens auch ein preisgekröntes Eis! Und zwar das „Cheesecake Royal“ von Celal Karaarslan vom Zeller „Alp Café“, der bei der „Gelato Challenge“ in Parndorf für diese Köstlichkeit kürzlich die Goldmedaille gewann.

**PROFI FÜR HOCHWERTIGE IMMOBILIEN**

„Ich bedanke mich sehr herzlich für die Unterstützung der Gemeinde Piesendorf, das Verständnis der Anrainer während der Bauzeit, sowie die professionelle Zusammenarbeit aller Projektbeteiligten“, so Stefan Kröll, Geschäftsführer der „S2 Plus“-Unternehmensgruppe (www.s2plus.at, Tel. 0660/7843266). Die Tauernsuites Mitterwirt sind ein weiteres erfolgreich realisiertes Projekt des „S2 Plus“-Teams aus Piesendorf, das auf hochwertige Immobilien spezialisiert ist. Wie schon bei

zahlreichen anderen Projekten im Pinzgau, sind die Gebäude von einem ortsüblichen Baustil gekennzeichnet, kombiniert mit neuen Elementen und Materialien und sorgen für eine gelungene Symbiose aus Tradition und Moderne.

**121 GÄSTEBETTEN FÜR PIESENDORF**

Betrieben wird die touristische Einrichtung in Piesendorf von Familie Brix von der österreichischen „Alps Residence Holidayservice GmbH“. Das neue Ferienresort in der knapp 4 000 Einwohner zählenden Gemeinde bietet hochwertig ausgeführte Suiten mit Größen von 33 bis 124 m<sup>2</sup> Fläche, wobei in den großen Suiten (mit schönen Dachterrassen) jeweils bis zu acht Personen untergebracht werden können. Eine gepflegte Gartenanlage, Kinderspielplatz, Tiefgarage und kostenloses WLAN am gesamten Areal zählen zu weiteren Annehmlichkeiten für die Urlauber.

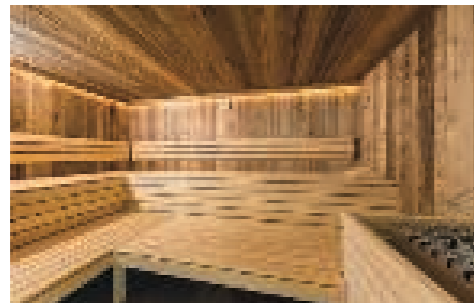
**KONTAKT**

**TAUERNSUITES MITTERWIRT**  
Dorfstraße 44  
5721 Piesendorf  
Tel. 0660/4811103

info@tauernsuites-mitterwirt.at  
www.tauernsuites-mitterwirt.at

**Peter Köck GmbH**  
Flugplatzstraße 5  
5700 Zell am See  
Salzachstraße 6  
5710 Kaprun  
T. 06542/57317  
office@schlosser-koeck.at  
www.koeck.ws

**Wellness-Ausstatter nach Maß**



DANKE an die Bauherrschaft und Stefan Kröll und sein „S2 Plus“-Team für die gute Zusammenarbeit! Maßgefertigte Wellnessanlagen aus dem Hause RUHA!

Gewerbestraße-West 5 · 5722 Niedersill  
T: 06548/20192 · F: 06548/20192-70  
E: ruhawest@ruha.at · www.ruha.at



Ausführung der Schwarzdecker- und Bauspenglerarbeiten.

Handwerkstradition seit 1839  
Friedrich Untergansnigg GmbH  
A-5700 Zell am See | Zeller Straße 33  
T +43(0)6542/725 17-0  
F +43(0)6542/725 17-2  
E office@untergansnigg.at www.untergansnigg.at

**UNTERGANSNIGG**  
SPENGLER | GLASER | DACHDECKER

Ausführung Gerüst und Vollwärmeschutzarbeiten

**PETER SCHWARZ**  
A-5710 Kaprun  
Tauern-Open-Strasse 10  
Tel + Fax 06542/55 184  
Mobil: +43 884 48 00 483  
vollwaermeschutz.schwarz@tbc.at

Wir bedanken uns für die Ausführung der Malerarbeiten und die gute Zusammenarbeit. Andreas Hauenschild & Team.

www.malerei-hauenschild.at

AMU  
www.amu.tirol

WOHNEN UND GESTALTEN MIT GLAS & METALL

WWW.TICHYGLAS.AT

Seespitzstraße 20, 5700 Zell am See  
Tel.: +43-6542-57256, office@tichyglas.at

www.traexler.at

Ausführung Tresore und Hotelkartensystem

SICHERHEITSSYSTEME  
Altachweg 501 · 5753 Saalbach-Hinterglemm  
T +43 6541 87110 · E info@traexler.at